



**Confiabilidad e Innovación**

# Aisladores

Catálogo Técnico Comercial 2013

Equipos Eléctricos Core  
Especificaciones Técnicas

# CORE

**AISLADORES BAJA TENSION  
ACTUALIZACION 2014**

**AISLADOR SOPORTE  
SERVICIO INTERIOR PARA BAJA TENSION**

**CARACTERISTICAS TECNICAS Y DIMENSIONES DE LAS SERIES A, B, C, D, F, G, H, I, J, K.**

**CARACTERISTICAS:**

MOLDEADOS EN POLIESTER REFORZADO CON FIBRA DE VIDRIO (B.M.C.), EN COLOR ROJO. CON APROBACION UL No. E133111(S) y E172541(S) INSERTOS DE ALUMINIO 6061T6 EN LA PARTE SUPERIOR E INFERIOR

**APLICACION:**

EN TABLEROS, INTERRUPTORES, SUBESTACIONES, ELECTRODUCTOS Y APLICACIONES GENERALES, ETC.



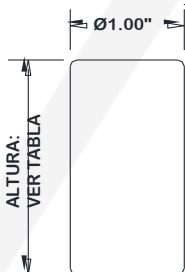
**SERIE A**



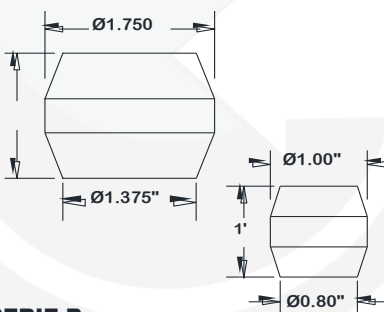
**SERIE B**



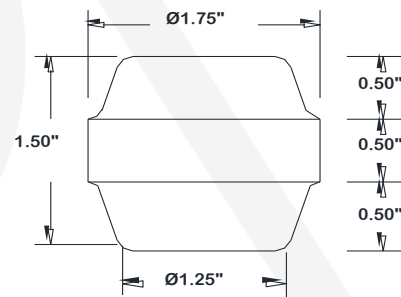
**SERIE C**



**SERIE A**



**SERIE B**



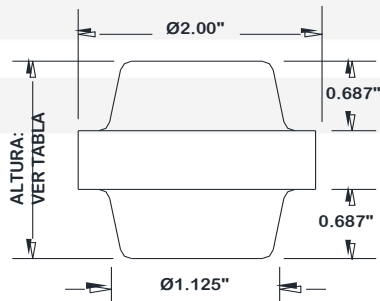
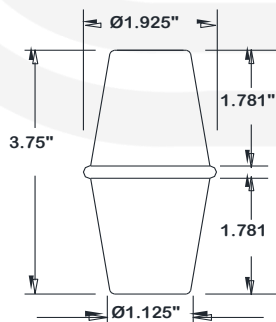
**SERIE C**



**SERIE D**



**SERIE E**



N O T A : ESTAS DIMENSIONES PUEDEN TENER VARIACIONES DE  $\pm (0.01 d + 0.2)$ mm, DONDE d= DIMENSION A MEDIR EN mm.

**AISLADOR SOPORTE  
SERVICIO INTERIOR PARA BAJA TENSION**

**CARACTERISTICAS TECNICAS Y DIMENSIONES DE LAS SERIES A, B, C, D, E, F, G, H, J.**

**CARACTERISTICAS:**

MOLDEADOS EN POLIESTER REFORZADO CON FIBRA DE VIDRIO (B.M.C.), EN COLOR ROJO. CON APROBACION UL No. E133111(S) y E172541(S) INSERTOS DE ALUMINIO 6061T6 EN LA PARTE SUPERIOR E INFERIOR

**APLICACION:**

EN TABLEROS, INTERRUPTORES, SUBESTACIONES, ELECTRODUCTOS Y APLICACIONES GENERALES, ETC.



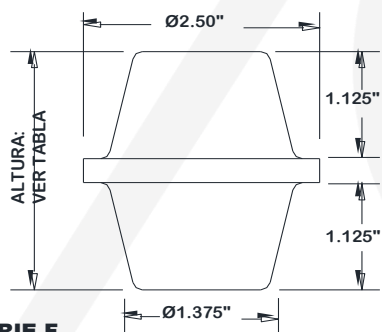
**SERIE F**



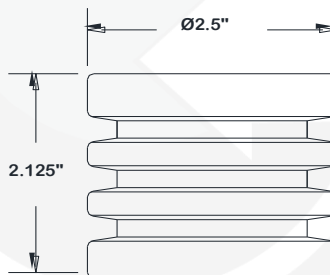
**SERIE G**



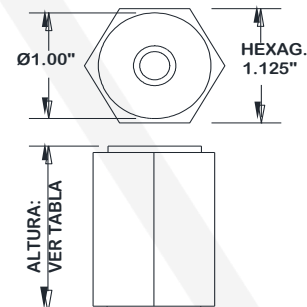
**SERIE H**



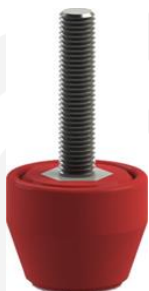
**SERIE F**



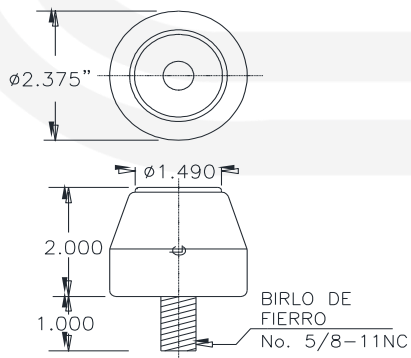
**SERIE G**



**SERIE H**



**SERIE J**



**SERIE J**

NOTA: ESTAS DIMENSIONES PUEDEN TENER VARIACIONES DE  $\pm (0.01 d + 0.2)\text{mm}$ , DONDE d= DIMENSION A MEDIR EN mm.

**AISLADOR SOPORTE  
SERVICIO INTERIOR PARA BAJA TENSION  
CUERDAS ESTANDARD**

**TABLAS DE PROPIEDADES ELECTRICAS Y MECANICAS**

MODELO	GENERALES					ELECTRICAS				MECANICAS				INSERTOS		PESO	
	SERIE	TIPO	ALTURA		DISTANCIA DE FUGA	VOLTAJE MAXIMO DE OPERACION	POTENCIAL APLICADO 60 Hz, 1 min	VOLTAJE RUPTURA SOLO TIPO B	VOLTAJE DE FLAMEO EN SECO A 2240 m.s.n.m.	CANTILIVER	COMPRESION	TENSION	PAR DE APRIETE		CUERDA		PROFUNDIDAD
			(A ó B)	Pulg.									mm.	mm.			
A08-205	A	B	1.000	25.40	25.40	450	2450	35	17	40	3000	400	12	16	1/4-20	5/16	0.024
A10-205	A	B	1.250	31.17	31.70	450	2450	50	19	40	3000	400	12	16	1/4-20	5/16	0.030
A16-205	A	A	2.000	50.80	50.80	600	2600	NA	28	40	3000	400	12	16	1/4-20	5/16	0.045
A16-257	A	B	2.000	50.80	50.80	600	2600	70	28	40	3000	400	15	20	5/16-18	7/16	0.046
B08-205	B	B	1.000	25.40	26.90	450	2450	32	20	40	3000	350	12	16	1/4-20	5/16	0.021
B11-307	B	B	1.375	34.90	41.20	600	2600	52	23	169	9000	1000	25	34	3/8-16	3/8	0.084
C12-257	C	B	1.500	38.10	44.50	1500	3500	65	25	197	9000	900	15	20	5/16-18	7/16	0.080
C12-307	C	B	1.500	38.10	44.50	1500	3500	65	25	197	9000	900	25	34	3/8-16	3/8	0.080
D30-309	D	A	3.750	95.20	97.00	4500	6500	NA	53	197	6000	600	30	40	3/8-16	9/16	0.197
E14-257	E	B	1.750	44.40	50.80	2000	4000	69	28	197	9000	900	15	20	5/16-18	7/16	0.104
E14-307	E	B	1.750	44.40	50.80	2000	4000	69	28	197	9000	900	25	34	3/8-16	3/8	0.100
E14-U007	E	B	1.750	44.40	50.80	2000	4000	69	28	-	-	-	-	-	10-32NF	7/16	-
E16-309	E	B	2.000	50.80	57.10	2300	4300	69	30	197	9000	900	30	40	3/8-16	9/16	0.120
E16-410	E	B	2.000	50.80	57.10	2300	4300	64	30	197	9000	900	50	67	1/2-13	5/8	0.117
E18-309	E	B	2.250	57.10	63.50	2700	4700	66	35	197	9000	900	30	40	3/8-16	9/16	0.140
E18-410	E	B	2.250	57.10	63.50	2700	4700	77	35	197	9000	900	50	67	1/2-13	5/8	0.140
F20-309	F	B	2.500	63.50	71.40	3200	5200	81	36	197	9000	900	30	40	3/8-16	9/16	0.194
F20-410	F	B	2.500	63.50	71.40	3200	5200	78	36	339	11300	1100	50	67	1/2-13	5/8	0.204
F22-309	F	B	2.750	69.80	77.70	3600	5600	72	39	339	11300	1100	30	40	3/8-16	9/16	0.240
F22-410	F	B	2.750	69.80	77.70	3600	5600	69	39	339	11300	1100	50	67	1/2-13	5/8	0.240
F24-309	F	B	3.000	76.20	84.10	4100	6100	89	43	339	11300	1100	30	40	3/8-16	9/16	0.268
F24-410	F	B	3.000	76.20	84.10	4100	6100	83	43	339	11300	1100	50	67	1/2-13	5/8	0.370
F26-309	F	A	3.250	82.50	90.40	4500	6500	NA	39	339	11300	1100	30	40	3/8-16	9/16	0.310
F26-410	F	B	3.250	82.50	90.40	4500	6500	96	39	339	11300	1100	50	67	1/2-13	5/8	0.310
F28-309	F	A	3.500	88.90	96.80	5000	7000	NA	45	339	11300	1100	30	40	3/8-16	9/16	0.350
F28-410	F	A	3.500	88.90	96.80	5000	7000	NA	45	339	11300	1100	50	67	1/2-13	5/8	0.350
F28-511	F	B	3.500	88.90	96.80	5000	7000	102	45	339	11300	1100	60	81	5/8-11	11/16	0.352
G17-309	G	B	2.125	53.90	82.50	2500	4500	59	31	395	27200	1350	30	40	3/8-16	9/16	0.277
G17-410	G	B	2.125	53.90	82.50	2500	4500	59	31	395	27200	1350	50	67	1/2-13	5/8	0.259
G17-511	G	B	2.125	53.90	82.50	2500	4500	59	31	395	27200	1350	60	81	5/8-11	11/16	0.261
H08-205	H	B	1.000	25.40	25.40	600	2600	44	17	45	450	1350	12	16	1/4-20	5/16	0.034
H10-205	H	B	1.250	31.70	31.70	600	2600	37	19	45	450		12	16	1/4-20	5/16	0.040
I12-308	I	B	1.450	36.83	60.90	600	2600	52	23				30	40	3/8-16	9/16	0.193
J16-511	J	B	2.000	50.80	55.80	1500	3500	60	25				81	81	5/8-11	11/16	0.195
J16-514	J	B	2.000	50.80	55.80	1500	3500	60	25						5/8-11	7/8	0.195
K10-408	K	B	1.250	31.70	41.20	1000	2600	52	23	169	9000	1000	50	67	1/2-13	7/16	0.097

**NOTA 1 :** LOS VALORES DE FLAMEO EN SECO PUEDEN SER MENORES HASTA EN UN 20%, CUANDO EXISTE UNA ALTA HUMEDAD Y CONDESACIÓN EN EL MEDIO AMBIENTE.

**NOTA 2 :** PARA NO ROMPER EL AISLADOR EN SU MONTAJE ES INDISPENSABLE UTILIZAR LA LONGITUD DE LOS TORNILLOS Y ROLDANAS APROPIADAS, RESPETANDO COMO MINIMO UN 90% DE LA PROFUNDIDAD DE LA CUERDA.

**NOTA 3 :** EL VOLTAJE EN LA PRUEVA DE POTENCIAL APLICADO, SE OBTIENE DE LA SUMATORIA DEL VOLTAJE MAXIMO DE OPERACIÓN MAS 2,000 VOLTS.

**AISLADOR SOPORTE  
SERVICIO INTERIOR PARA BAJA TENSION**

**CARACTERISTICAS TECNICAS Y DIMENSIONES DE LA SERIE "L"**

Rev. 1 29 /04/13

**CARACTERISTICAS:**

MOLDEADO EN POLIESTER REFORZADO CON FIBRA DE VIDRIO (B.M.C.), EN COLOR ROJO. CON APROBACION UL No. **E133111(S)** y **E172541(S)** INSERTOS DE ALUMINIO 6061T6 EN LA PARTE SUPERIOR E INFERIOR

**APLICACION:**

EN TABLEROS, INTERRUPTORES, SUBESTACIONES, ELECTRODUCTOS Y APLICACIONES GENERALES, ETC.

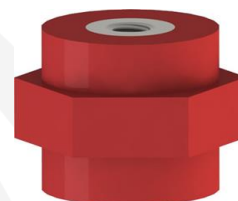
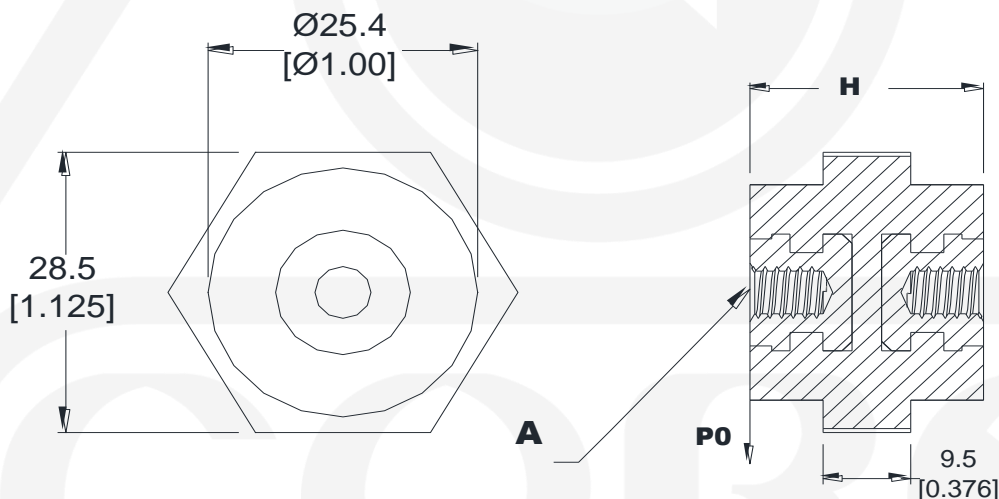


TABLA 1: ESPECIFICACIONES MECANICAS

CANTILIVER	COMPRESION	TENSION	PAR DE APRIETE	
40 N-m	3000 Kg	400 Kg	16 N-m	12 Lb-pie
			*20 N-m	*15 Lb-pie



MODELO	PROPIEDADES ELECTRICAS			INSERTO "A"	DIMENSIONES GENERALES	
	VOLTAJE DE OPERACION	POTENCIAL APLICADO	VOLTAJE DE FLAMEO EN SECO	CUERDA	ALTURA "H"	PESO gr
L08-205	400 Volts	2450 Volts	17 kV	1 / 4 "	1.00"	
L10-205	400 Volts	2450 Volts	19 kV	1 / 4 "	1.25"	
L16-205	400 Volts	2450 Volts	28 kV	1 / 4 "	2.00"	
*L16-257	400 Volts	2450 Volts	28 kV	5 / 16 "	2.00"	

\* Ver par de Apriete para este modelo en la tabla 1

NOTA: ESTAS DIMENSIONES PUEDEN TENER VARIACIONES DE  $\pm (0.01 d + 0.2)$ mm, DONDE d= DIMENSION A MEDIR EN mm.