



**Confiabilidad e Innovación**

## Transformadores de Corriente

Catálogo Técnico Comercial 2013

Equipos Eléctricos Core  
Especificaciones Técnicas

CORE

**TRANSFORMADORES DE CORRIENTE  
“ENCINTADO”  
ACTUALIZACION 2014**

EQUIPOS ELÉCTRICOS CORE SE RESERVA EL DERECHO DE MODIFICAR ESTA INFORMACIÓN SIN PREVIO AVISO.

EQUIPOS ELÉCTRICOS CORE RESERVES THE RIGHT OF MODIFYING THIS INFORMATION WITHOUT A PREVIOUS NOTIFICATION



SERIE / SERIAL "TCE-1" ANSI IEEE C57.13

CARACTERÍSTICAS / FEATURES

DIAMETRO DE VENTANA / WINDOW DIAMETER: 270 (10.62)  
 APLICACIONES EN PROTECCION Y MEDICION /  
 RELAYING AND CURRENT METERING APPLICATIONS  
 AISLAMIENTO / INSULATION: CINTA DE ALGODÓN Y CINTA MYLAR  
 COTTON TAPE & MYLAR TAPE

UL FILE E337929

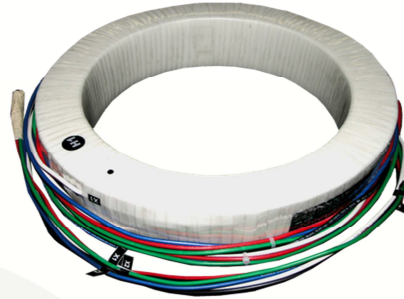


ESPECIFICACIONES

NORMA DE APLICACIÓN ANSI - IEEE C57.13  
 CLASE NOMINAL DE AISLAMIENTO 0.6 kV  
 FRECUENCIA 60Hz  
 NIVEL BASICO DE IMPULSO 10kV  
 CORRIENTE NOMINAL SECUNDARIA 5A  
 CORRIENTE DINAMICA DE C.C. 175xInom  
 CORRIENTE TERMICA DE C.C. x NOMINAL 1sec. 70

SPECIFICATIONS

STANDARD ANSI - IEEE C57.13  
 NOMINAL SYSTEM VOLTAGE 0.6 kV  
 FREQUENCY 60Hz  
 B.I.L. AND FULL WAVE CREST 10kV  
 SECONDARY CURRENT 5A  
 DYNAMIC CURRENT 175xInom  
 THERMAL CURRENT x RATED, 1sec. 70



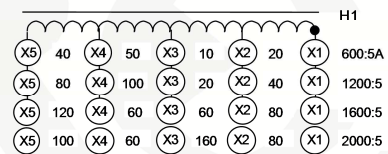
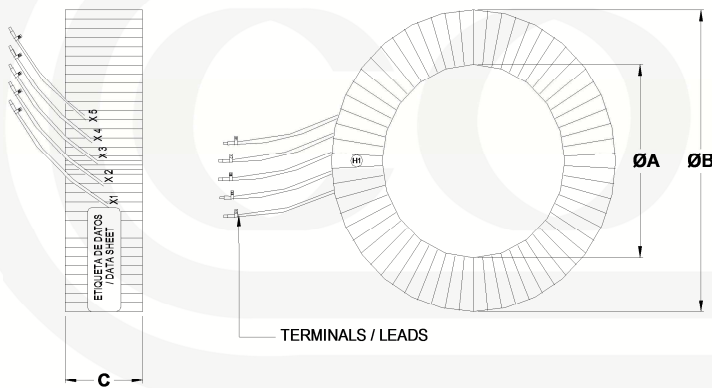
TRANSFORMADORES DE CORRIENTE

MULTI-RELACION (PROTECCION) / MULTI-RATIO (RELAY CLASS)									
NUMERO DE CATALOGO ANTERIOR / PREVIOUS CATALOG NUMBER	NUMERO DE CATALOGO / CATALOG. NUMBER	RELACION / RATIO	PROTECCION / RELAY CLASS	FT @ 30°C AMB. / RF @ 30°C AMB.	LONGITUD DE TERMINALES (M/Pies)/LEAD LENGTH (M/Ft)	CALIBRE Y TIPO DE TERMINALES /AWG LEAD SIZE & TYPE	DIMENSIONES mm (PULG.) / DIMENSIONS mm (IN)		
							Ø A	Ø B	C
TCE1-600M3	TCE-600-M135DZZ	600:5	C200	1.5	5.0 (16.40)	No. 10 (THW)	270 (10.52)	420 (16.53)	95.2 (3.75)
TCE1-600M5	TCE-600-M135EZZ	600:5	C400	1.5	5.0 (16.40)	No. 10 (THW)	270 (10.52)	415 (16.33)	171.5 (6.75)
TCE1-1200M3	TCE-1200-M135DZZ	1200:5	C200	1.5	5.0 (16.40)	No. 10 (THW)	270 (10.52)	375 (14.76)	95.2 (3.75)
TCE1-1200M5	TCE-1200-M135EZZ	1200:5	C400	1.5	5.0 (16.40)	No. 10 (THW)	270 (10.52)	415 (16.33)	95.2 (3.75)
TCE1-2000M5	TCE-2000-M135DZZ	2000:5	C200	1.5	5.0 (16.40)	No. 10 (THW)	270 (10.52)	380 (14.95)	76.2 (3.0)
TCE1-2000M3	TCE-2000-M135EZZ	2000:5	C400	1.5	5.0 (16.40)	No. 10 (THW)	270 (10.52)	390 (15.35)	102 (4.0)
TCE1-2000M6	TCE-2000-M145EZZ	2000:5	C400	2.0	5.0 (16.40)	No. 10 (THW)	270 (10.52)	390 (15.35)	102 (4.0)

MULTI-RELACION (MEDICION) / MULTI-RATIO (METERING)									
NUMERO DE CATALOGO ANTERIOR / PREVIOUS CATALOG NUMBER	NUMERO DE CATALOGO / CATALOG. NUMBER	RELACION / RATIO	PRECISION PARA MEDICION / METERING CLASS @ 60Hz.	FT @ 30°C AMB. / RF @ 30°C AMB.	LONGITUD DE TERMINALES (M/Pies)/LEAD LENGTH (M/Ft)	CALIBRE Y TIPO DE TERMINALES /AWG LEAD SIZE & TYPE	DIMENSIONES mm (PULG.) / DIMENSIONS mm (IN)		
							Ø A	Ø B	C
TCE1-1200M4	TCE-1200-M135ZZAF	1200:5	0.3 B2.0	1.5	5.0 (16.40)	No. 10 (THW)	270 (10.52)	365 (14.37)	95.2 (3.75)
TCE1-2000M4	TCE-2000-M135ZZAF	2000:5	0.3 B2.0	1.5	5.0 (16.40)	No. 10 (THW)	270 (10.52)	380 (14.95)	63 (2.5)

DIMENSIONES / DIMENSIONS

CONEXIONES DE MULTI-RELACION / MULTI-RATIO CONNECTIONS



EL COLOR DE LAS TERMINALES SON / THE LEAD COLORS ARE:

BLANCO PARA X1 / WHITE FOR X1, ROJO PARA X2 / RED FOR X2, AZUL PARA X3 / BLUE FOR X3, VERDE PARA X4 / GREEN FOR X4, NEGRO PARA X5 / BLACK FOR X5

MANUFACTURED TO MEET THE REQUIREMENTS OF ANSI IEEE C57.13

NOTA: LAS DIMENSIONES ØA PUEDEN TENER VARIACIONES DE +2mm, ØB ±3mm y C ±2mm

NOTE: THE DIMENSIONS ØA COULD HAVE VARIATIONS OF +2mm, ØB ±3mm and C ±2mm

EQUIPOS ELECTRICOS CORE SE RESERVA EL DERECHO DE MODIFICAR ESTA INFORMACION SIN PREVIO AVISO.

EQUIPOS ELECTRICOS CORE RESERVS THE RIGHT OF MODIFYING THIS INFORMATION WITHOUT A PREVIOUS NOTIFICATION

E-CT-TCE-1-A-00



SERIE / SERIAL "TCE-1" IEC 44-1

CARACTERÍSTICAS / FEATURES

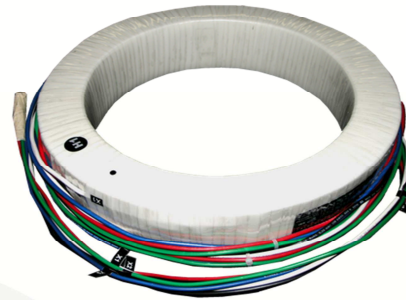
DIAMETRO DE VENTANA / WINDOW DIAMETER: 270 mm (10.62 inch.)  
 APLICACIONES EN PROTECCION Y MEDICION / RELAYING AND CURRENT METERING APPLICATIONS  
 AISLAMIENTO/ INSULATION: CINTA DE ALGODÓN Y CINTA MYLAR/ COTTON TAPE & MYLAR TAPE

UL FILE E337929



ESPECIFICACIONES / SPECIFICATIONS

NORMA DE APLICACIÓN / STANDARD	IEC 44-1
CLASE NOMINAL DE AISLAMIENTO / NOMINAL SYSTEM VOLTAGE	0.6 kV
CLASE DE AISLAMIENTO DE DISEÑO / DESIGN INSULATION VOLTAGE	0.72 kV
FRECUENCIA / FREQUENCY	50-60Hz
CORRIENTE SECUNDARIA / SECONDARY CURRENT	5A
CORRIENTE DINAMICA DE C.C. / DYNAMIC CURRENT	2.5xIth
CORRIENTE TERMICA DE C.C. x NOMINAL 1seg. / THERMAL CURRENT x RATED, 1sec.	70



TRANSFORMADORES DE CORRIENTE

MULTI-RELACION (PROTECCION) / MULTI-RATIO (RELAY CLASS)

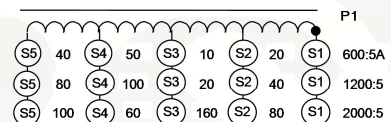
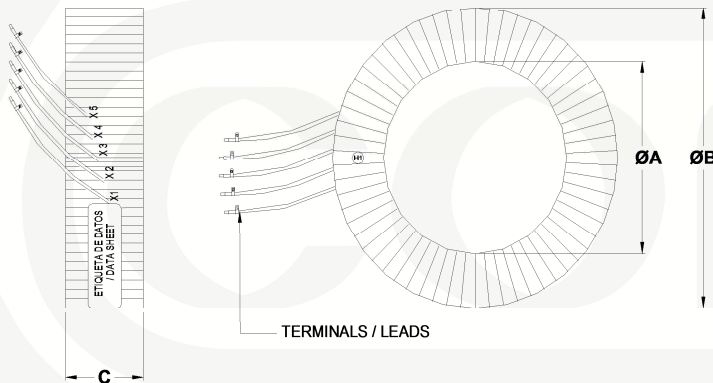
NUMERO DE CATALOGO ANTERIOR / PREVIOUS CATALOG NUMBER	NUMERO DE CATALOGO / CATALOG NUMBER	RELACION / RATIO	PROTECCION / RELAY CLASS	FT @ 30°C AMB. / RF @ 30°C AMB.	LONGITUD DE TERMINALES (M/Pies)/LEAD LENGTH (M/Ft)	CALIBRE Y TIPO DE TERMINALES /AWG LEAD SIZE & TYPE	DIMENSIONES mm (PULG.) / DIMENSIONS mm (IN)		
							Ø A	Ø B	C
TCE1-600M1	TCE-600-M145GLZZ	600:5	10P20 50VA	2.0	7.0 (22.9)	No. 10 (THW)	270 (10.52)	420 (16.53)	95.2 (3.75)
TCE1-1200M6	TCE-1200-M145GKZZ	1200:5	10P20 30VA	2.0	7.0 (22.9)	No. 10 (THW)	270 (10.52)	355 (13.97)	95.2 (3.75)
TCE1-1200M1	TCE-1200-M145GLZZ	1200:5	10P20 50VA	2.0	7.0 (22.9)	No. 10 (THW)	270 (10.52)	375 (14.76)	95.2 (3.75)
TCE1-1200M14	TCE-1200-M145GMZZ	1200:5	10P20 100VA	2.0	7.0 (22.9)	No. 10 (THW)	270 (10.52)	420 (16.53)	95.2 (3.75)
TCE1-2000M1	TCE-2000-M145GLZZ	2000:5	10P20 50VA	2.0	7.0 (22.9)	No. 10 (THW)	270 (10.52)	380 (14.95)	76.2 (3.0)

MULTI-RELACION (MEDICION) / MULTI-RATIO (METERING)

NUMERO DE CATALOGO ANTERIOR / PREVIOUS CATALOG NUMBER	NUMERO DE CATALOGO / CATALOG NUMBER	RELACION / RATIO	PRECISION PARA MEDICION/ METERING CLASS @ 60HZ.	FT @ 30°C AMB. / RF @ 30°C AMB.	LONGITUD DE TERMINALES (M/Pies)/LEAD LENGTH (M/Ft)	CALIBRE Y TIPO DE TERMINALES /AWG LEAD SIZE & TYPE	DIMENSIONES mm (PULG.) / DIMENSIONS mm (IN)		
							Ø A	Ø B	C
TCE1-1200M7	TCE-1200-M145ZZFO	1200:5	0.2 30VA	2.0	7.0 (22.9)	No. 10 (THW)	270 (10.52)	395 (15.97)	70.0 (2.75)
TCE1-1200M2	TCE-1200-M145ZZFP	1200:5	0.2 50VA	2.0	7.0 (22.9)	No. 10 (THW)	270 (10.52)	395 (15.5)	95.2 (3.75)
TCE1-2000M7	TCE-2000-M145ZZFO	2000:5	0.2 30VA	2.0	7.0 (22.9)	No. 10 (THW)	270 (10.52)	380 (14.96)	63 (2.5)
TCE1-2000M7	TCE-2000-M145ZZFO-01	2000:5	0.2 FS20 30VA	2.0	7.0 (22.9)	No. 10 (THW)	270 (10.52)	384 (15.11)	63 (2.5)

DIMENSIONES / DIMENSIONS

CONEXIONES DE MULTI-RELACION / MULTI-RATIO CONNECTIONS



EL COLOR DE LAS TERMINALES SON: / THE LEAD COLORS ARE:

BLANCO PARA X1 / WHITE FOR X1, ROJO PARA X2 / RED FOR X2, AZUL PARA X3 / BLUE FOR X3, VERDE PARA X4 / GREEN FOR X4, NEGRO PARA X5 / BLACK FOR X5

MANUFACTURED TO MEET THE REQUIREMENTS OF IEC 44-1

NOTA: LAS DIMENSIONES ØA PUEDEN TENER VARIACIONES DE +2mm, ØB ±3mm y C ±2mm

NOTE: THE DIMENSIONS ØA COULD HAVE VARIATIONS OF +2mm, ØB ±3mm and C ±2mm

EQUIPOS ELECTRICOS CORE SE RESERVA EL DERECHO DE MODIFICAR ESTA INFORMACION SIN PREVIO AVISO

EQUIPOS ELECTRICOS CORE RESERVS THE RIGHT OF MODIFYING THIS INFORMATION WITHOUT A PREVIOUS NOTIFICATION

E-C1-TCE-1-E-00



SERIE / SERIAL "TCE-2"

ANSI C57.13

CARACTERÍSTICAS / FEATURES

APLICACIONES EN PROTECCION Y MEDICION / RELAYING AND CURRENT METERING APPLICATIONS  
AISLAMIENTO / INSULATION  
CINTA DE ALGODÓN Y CINTA POLIESTER CON FIBRA DE VIDRIO, CLASE 180°C (THERM-ALH10-1)  
COTTON TAPE & POLYESTER COATED CLOSED WEAVE GLASS TAPE, CLASS 180°C (THERM-ALH10-1)

ESPECIFICACIONES / SPECIFICATIONS

NORMA DE APLICACION / STANDARD **ANSI - IEEE C57.13**  
CLASE NOMINAL DE AISLAMIENTO / NOMINAL SYSTEM VOLTAGE **0.6kV**  
FRECUENCIA / FREQUENCY **50-60Hz**  
NIVEL BASICO DE IMPULSO / B.I.L. AND FULL WAVE CREST **10kV**  
CORRIENTE SECUNDARIA / SECONDARY CURRENT **5A**  
CORRIENTE TERMICA DE C.C. x NOMINAL 1seg. / THERMAL CURRENT **70 In**  
CORRIENTE DINAMICA DE C.C. / DYNAMIC CURRENT **2.5 x Ith**

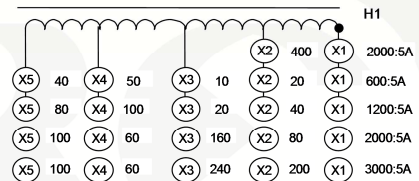
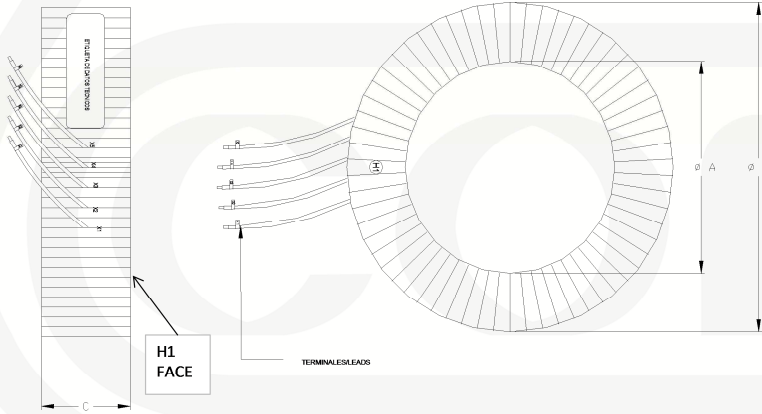


TRANSFORMADORES DE CORRIENTE

NUMERO DE CATALOGO / CATALOG NUMBER	RELACION / RATIO	PROTECCION / RELAY CLASS	CLASE DE EXACTITUD / METERING CLASS	FT @ 30°C AMB. / RF @ 30°C AMB.	LONGITUD DE TERMINALES (M/Pies) / LEAD LENGTH (m/Ft)	CALIBRE Y TIPO DE TERMINALES / AWG LEAD SIZE & TYPE	DIMENSIONES mm (PULG.) / DIMENSIONS mm (IN)			PESO/WEIGHT (kg/Lb)
							Ø A	Ø B	C	
TCE-1200-M245EZZ-01	1200 : 5	C400	NA	2	4.57 / (15)	No. 12 (SIS)	292 (11.5)	478 (18.8)	70 (2.75)	38 (84.8)
TCE-1200-M245EZA	1200 : 5	C400	0.3 B1.8	2	4.57 / (15)	No. 10 (SIS)	292 (11.5)	449 (17.6)	63 (3.25)	37 (81)
TCE-3000-M245FZAE	3000 : 5	C800	0.3 B1.8	2	5.49 / (18)	No. 12 (SIS)	292 (11.5)	449 (17.6)	70 (2.75)	31 (68.5)
TCE-3000-M245EZZ	3000 : 5	C400	NA	2	5.48 / (18)	No. 12 (SIS)	292 (11.5)	397 (15.6)	70 (2.75)	18 (40.1)
TCE-1200-M245DZZ	1200 : 5	C200	NA	2	5.49 / (18)	No. 12 (SIS)	292 (11.5)	411 (16.1)	70 (2.75)	21 (46.8)
TCE-1200-M245FZAE	1200 : 5	C800	0.3 B1.8	2	4.57 / (15)	No. 12 (SIS)	292 (11.5)	496 (19.5)	108 (4.25)	73 (159.8)
TCE-600-M245EZZ	600 : 5	C400	NA	2	4.27 / (14)	No. 12 (SIS)	292 (11.5)	496 (19.5)	108 (4.25)	73 (159.8)
TCE-600-M245ZAE	600 : 5	NA	0.3 B1.8	2	5.49 / (18)	No. 12 (SIS)	292 (11.5)	509 (20)	121 (4.75)	96 (214)
TCE-600-M245DZZ	600 : 5	C200	NA	2	4.57 / (15)	No. 12 (SIS)	292 (11.5)	478 (18.8)	70 (2.75)	38 (84.8)
TCE-2000-M245EZZ	2000 : 5	C400	NA	2	4.57 / (15)	No. 12 (SIS)	292 (11.5)	425 (16.7)	70 (2.75)	24.0 (52.5)
TCE-2000-M245FZZ-01	2000 : 5	C800	NA	2	4.57 / (15)	No. 10 (SIS)	292 (11.5)	503 (19.8)	70 (2.75)	46.0 (100.6)
TCE-1600-M245DZZ	1600 : 5	C200	NA	2	4.57 (15)	No. 12 (SIS)	292 (11.5)	397 (15.625)	70 (2.75)	17.5 (38.5)
TCE-4000-M245EZZ	4000 : 5	C400	NA	2	4.57 (15)	No. 12 (SIS)	292 (11.5)	405 (15.9)	57 (2.25)	17.5 (38.5)

DIMENSIONES / DIMENSIONS

CONEXIONES DE MULTI-RELACION / MULTI-RATIO CONNECTIONS



EL COLOR DE LAS TERMINALES SON : / THE LEAD COLORS ARE: BLANCO PARA X1, ROJO X2, NARANJA X3, VERDE X4 y NEGRO X5 / WHITE FOR X1, RED X2, ORANGE X3, GREEN X4 & BLACK X5

MANUFACTURED TO MEET THE REQUIREMENTS OF ANSI IEEE C57.13

NOTA: LAS DIMENSIONES ØA PUEDEN TENER VARIACIONES DE +2mm, ØB ±3mm y C ±2mm  
NOTE: THE DIMENSIONS ØA COULD HAVE VARIATIONS OF +2mm, ØB ±3mm and C ±2mm

EQUIPOS ELECTRICOS CORE SE RESERVA EL DERECHO DE MODIFICAR ESTA INFORMACION SIN PREVIO AVISO.  
EQUIPOS ELECTRICOS CORE RESERVS THE RIGHT OF MODIFYING THIS INFORMATION WITHOUT A PREVIOUS NOTIFICATION

E-CT-TCE-2-A-00